



**Публичный отчёт о деятельности
учебного филиала «Шенталинский»
Некоммерческого фонда
«Детский епархиальный образовательный центр»
за 2022–2023 учебный год.**

Шентала, 2023

Общая информация об учебном филиале

Некоммерческий фонд «Детский епархиальный образовательный центр» учебный филиал Шенталинский (НФ «ДЕОЦ» УФ Шенталинский), дата открытия 01.10.2016г., юридический адрес: Самарская область, Шенталинский район, ст. Шентала, ул. Попова, 7.

Руководитель филиала, он же священнослужитель, куратор деятельности учреждения, протоиерей Иоанн Красильников, контактный телефон 89277132979, группа ВК: deoc_shentala, адрес электронной почты: shentala@fond63.ru. Заведующий учебной работой Красильникова Анастасия Юлдашевна, контактный телефон 89376408774, заведующий организационно-воспитательной работой Кумирова Ольга Анатольевна, контактный телефон 89277028497.

Краткая характеристика направлений деятельности

Основными направлениям деятельности были:

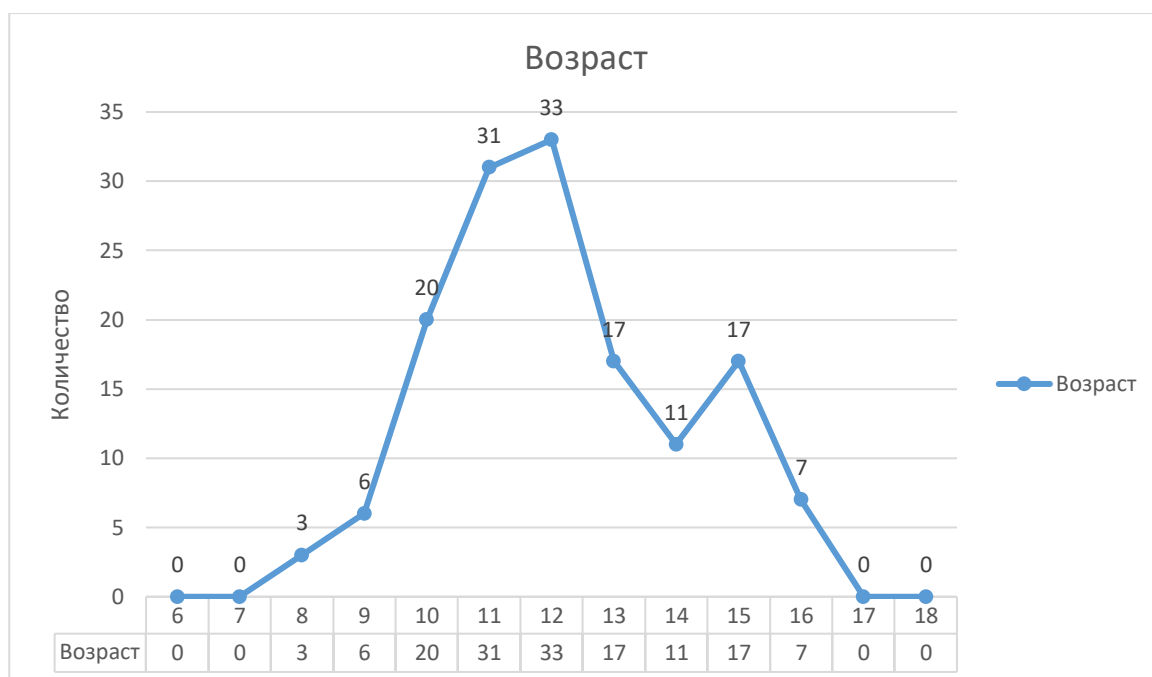
- Организация и ведение учебно-воспитательного процесса в области дополнительного образования
- Организация и проведение мероприятий
- Лицензирование

Характеристика состава обучающихся

Общая численность обучающихся: в учебный филиал зачислено 230 чел. в объединениях обучается 339 чел.

Все программы реализуются по адресу: Самарская область, Шенталинский район, ст. Шентала, ул. Попова, 7, в здании ГБОУ СОШ №1 «ОЦ» ж.-д. ст. Шентала.

Характеристика возрастного состава обучающихся



В учебном филиале Шенталинский 24% от общего числа обучающихся дети старше 14 лет.

Сохранность контингента обучающихся

В 2022–2023 учебном году количество обучающихся, по сравнению с прошлым 2021–2022 учебным годом уменьшилось, в связи с закрытием нескольких объединений.

$$\text{Сохранность} = 189/339 * 100 = 55,75\%$$

В 2022–2023 учебном году в учебном филиале «Шенталинский» обучалось 6 обучающихся из многодетных семей, 6 обучающихся из малообеспеченных семей, обучающихся с ОВЗ 3 человека.

80% обучающихся учебного филиала Шенталинский обучающиеся школы ГБОУ СОШ №1 «ОЦ» ж-д. ст. Шентала, это обусловлено тем, что основные места реализации программ филиала, расположены на территории общеобразовательной школы. В них не привлекаются обучающиеся со стороны. Контингент обучающихся объединения представлен преимущественно учениками данной школы, так как набор в группы ведётся классами комплектами (из учеников определённой параллели и т. п.).

Характеристика образовательной деятельности

В НФ «ДЕОЦ» учебный филиал «Шенталинский» в 2022–2023 учебном году реализовывалось 7 программ дополнительного образования по 3 направленностям: художественная, социально-педагогическая, техническая.

Основной упор делался на программы по основам православной культуры и художественной направленности.

В этом учебном году пять программ реализовались 3-ий год, две программы реализовались второй год.

Выпускники в учебном филиале 100 человек, остальные планируют продолжить обучение.

Особым спросом среди обучающихся пользуются объединения художественной и социально-педагогической направленности.

В текущем учебном году учебный филиал «Шенталинский» продолжил при осуществлении своей деятельности руководствоваться предписаниями Роспотребнадзора, министерства здравоохранения и исполнительной власти региона в части профилактики и борьбы с коронавирусной инфекцией. Соблюдается масочный режим, ограничения по допуску родителей и прочих лиц на территорию учебного филиала, используются средства дезинфекции и температурный контроль педагогов и учащихся. Так же активно идет выполнение других предписаний в борьбе с распространением Covid19.

НФ «ДЕОЦ» учебный филиал «Шенталинский» имеет следующее распределение количества обучающихся по направленностям.

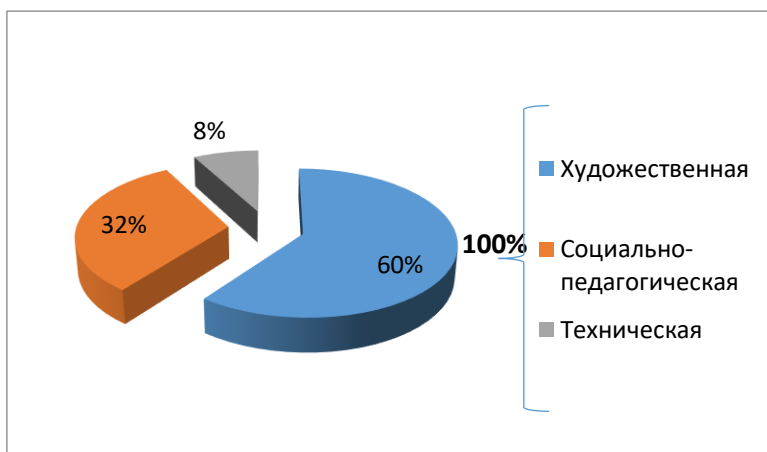


Рис. 1. Распределение количества обучающихся по направленностям реализуемых программ

Художественная	60,32%
Социально-педагогическая	31,75%
Техническая	7,93%

Характеристика организационно–воспитательной деятельности

Количество мероприятий за 2022–2023 учебный год составило

Наиболее значимыми мероприятиями этого учебного года считаются мероприятия, направленные на духовно–нравственное развитие обучающихся: Епархиальный этап международного конкурса детского творчества «Красота Божьего мира», Рождественская праздничная программа, мероприятия, посвящённые Светлой Пасхи и Рождеству Пресвятой Богородицы, участия в конкурсах областного, всероссийского и международного уровня.

№ № п/п	Дипломы и грамоты	2019– 2020 год	2020– 2021 Год	2021– 2022 год	2022– 2023 год
1	Международного уровня	9	3	10	3
2	Всероссийского уровня	11	12	3	1
3	Областного уровня	5	7	10	12
4	Регионального Уровня	2	3	1	3
5	Епархиального этапа	4	3	4	3
6	Районного уровня	3	1	1	
7	Учрежденческого уровня		22	4	2
ИТОГО		27	34	51	27

Характеристика кадрового состава

Кол–во сотрудников	Из них педагогические работники	Из них прошли курсы повышения квалификации	Квалификационная категория		
			высшая	Первая	без категории
9	8	2	1	5	3

В учреждении один штатный сотрудник.

Характеристика методической работы

В течение 2022–2023 учебного года прошли аттестацию на соответствие занимаемой должности:

Характеристика работы с родителями

За учебный год в учебном филиале проведено 4 родительских собраний в объединениях, на тему: Ориентация школьников на духовно-культурные ценности.

Характеристика правовой основы деятельности учебного филиала

Правовой основой деятельности учебного филиала является Договор о сетевом взаимодействии от 01.09.2017 года с ГБОУ СОШ №1 «ОЦ» ж.-д. ст. Шентала

Учебный филиал находится в стадии лицензирования места реализации образовательной деятельности.

В этой связи заключён Договор о передачи части недвижимого имущества муниципальной собственности в безвозмездное пользование №8 от 21.11.2016 года с муниципальным автономным учреждением «Центр по содержанию имущества общеобразовательных учреждений» муниципального района Шенталинский Самарской области.

Получены положительные заключения надзорных органов Роспотребнадзора и Госпожнадзора о возможности проведения занятий на территории ГБОУ СОШ №1 «ОЦ» ж.-д. ст. Шентала.

Характеристика административно–хозяйственной деятельности

на обеспечение образовательной деятельности учебного филиала в текущем учебном году из средств областного бюджета было выделено 1 232 545 рублей (с налогами), которые пошли на оплату труда педагогических работников

Руководитель филиала _____ /Красильников И. Л./

Заведующий учебной частью _____ /Красильникова А. Ю./

Заведующий
организационно–воспитательной
частью _____ /Кумирова О. А./